



het Waterschapshuis

De kracht van samen

Beheer & Onderhoud van NHI en HyDAMO

Jip van Steen

Jos van Duijnhoven

18 januari 2024



Inhoud

- Introductie hWh
- B&O door hWh, wat gaan we beheren?
- Hoe organiseren we dat?
- HyDAMO
- Vragen?

Introductie Het Waterschapshuis (hWh)

- Overkoepelende organisatie van en voor alle waterschappen
- Regie-organisatie op het gebied van ICT, data en kennis
- We werken Opdracht-gestuurd aan onder andere:
 - Standaardiseren van data
 - Beschikbaar stellen van informatie
 - Kennis delen en leren van elkaar
 - Softwaretoepassingen
 -

Vanaf 2024 ook het Beheer en Onderhoud van het NH-Instrumentarium

B&O NHI door hWh, wat gaan we beheren?

➤ Helpdesk

- 1^e lijns bij hWh (helpdesk.nhi@hetwaterschapshuis.nl)
- 2^e en 3^e lijns bij huidige beherende partijen

➤ Website

- Nieuwe website is functioneel en up-to-date
- Dataportaal
- Documentatie

B&O NHI door hWh, wat gaan we beheren?

- Modelcodes, koppelingen en tools voor de drie percelen:
 - Grondwater
 - Oppervlaktewater
 - Onverzadigde Zone
 - Koppelingen en tools perceel-overschrijdend
- Ondersteunen en versterken van communities
 - Platform voor communities

Hoe organiseren we dat?

Beheerteam NHI-B&O (hWh)

NHI-Beheerteam:

- Waterschappen
- RWS
- drinkwaterbedrijven
- provincies

hWh IPM team:

- Project-/programmamanager
- Contractmanager
- Technisch manager
- Omgevingsmanager
- Projectbeheerser

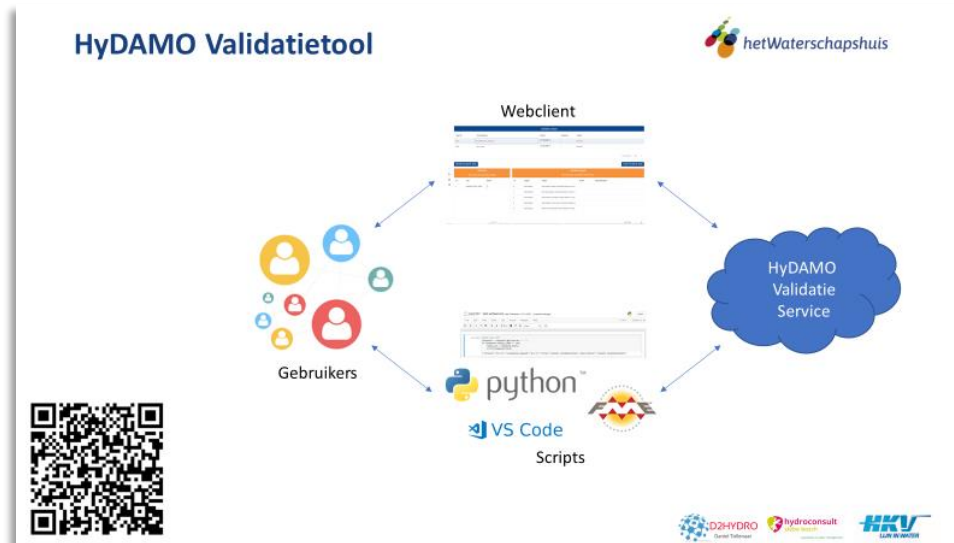
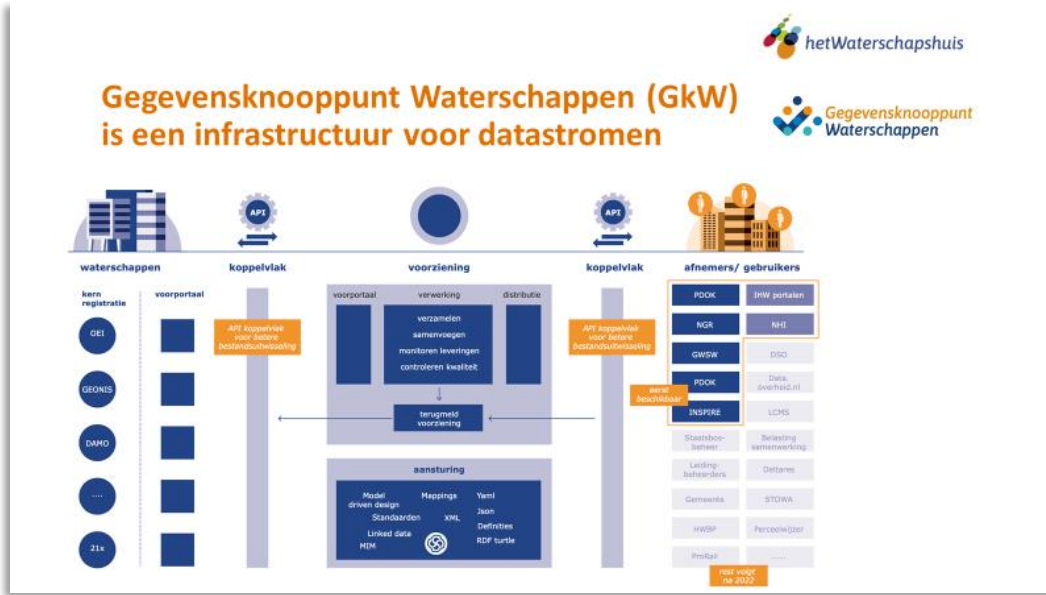
- WS: Joost Heijkers
- RWS: Jacques Peerboom & Jeroen Ligtenberg
- VEWIN: ...
- Provincies: Iris Vreugdenhil (Pr. NB)
- PM: Wouter Bakker
- CM: Simon Waisapy
- TM: Pytrik Graafstra
- OM: Jos van Duijnhoven
- PB: Mario Egas
- PO: Jip van Steen

Transitiejaar 2024

- In overleg met huidige beherende partijen B&O continueren
- Contractering voorbereiden voor 2025 en daarna
- Organiseren gebruikers-overleggen en faciliteren community-building

Helpdesk

- Helpdesk.nhi@hetwaterschapshuis.nl



HyDAMO bij waterschappen en de minimale set

- Inzet op een minimale set voor modeleren van het watersysteem. (Basisset LHM):
 - Watergangen met profielen,
 - Belangrijke kunstwerken Stuw, Gemaal, Duikers en Sluis,
 - Gebieden Peilgebied, Aanvoergebied Afvoergebied
 - Met een beperkte set aan attributen
- Rapporteren van kwaliteit naar de bronhouders (Waterschappen) en uniforme kwaliteit van de HyDAMO minimale set

Wat zijn we momenteel aan het doen?

- Vaststellen wat de minimale set is en diens kwaliteitseisen.
- Kwaliteitsrapportage voor minimale set opbouwen (GkW)
- Samen met de waterschappen de kwaliteit verhogen.
- HydroObjecten; eerste onderwerp voor rapportage
- Het goede werk voor LHM integreren in de datastroom vanuit de waterschappen aan het GkW

Doelstelling

- Een minimale HyDAMO-set die op orde is in de kernregistraties van de waterschappen
- En die beschikbaar is in het GkW voor lokale, regionale en landelijke toepassingen (NHI).



Einde

